

Des entrepreneurs aux côtés des entrepreneurs

Abénex accompagne les projets de croissance et de transformation de PME et d'ETIs
aux côtés de leurs dirigeants et de leurs équipes



Développement, équilibre
et socialement responsable



Création de valeur



Opérations optimisées
et sur-mesure



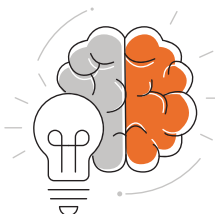
Equipe opérationnelle
au service des participations



Passion pour les entrepreneurs
et leurs équipes



Engagement de l'équipe



Intégrité et professionnalisme



Activité d'investissement
immobilier

ABÉNEX

Abénex

DATE DE CRÉATION : 1992

9, avenue Matignon - 75008 Paris
Tél. : 01 53 93 69 00 - Fax : 01 53 93 69 25
Web : www.abenex.com
Email : contact@abenex.com

63 rue de la République - 69002 Lyon
Tél. : 04 81 65 92 58

REPÈRES

→ POLITIQUE D'INVESTISSEMENT :

Abénex est spécialisée dans les opérations de MBO, MBI et OBO avec ou sans effet de levier ainsi que dans les opérations de capital développement. Abénex accompagne en tant que partenaire majoritaire ou minoritaire des entreprises actives, en France et à l'international, dont la valorisation est comprise entre 15 et 300 M€.

→ MONTANT DES INVESTISSEMENTS :

Minimum : 5 M€.

→ SECTEURS DE PRÉDILECTION :

Tous secteurs d'activité.

→ CE QUE NOUS RECHERCHONS DANS UNE ENTREPRISE :

Abénex investit à long terme dans des projets de croissance en tant qu'accompagnateur actif des équipes de management. Abénex recherche des sociétés au fort potentiel de développement interne ou par croissance externe ainsi que des sociétés en situation complexe ayant besoin d'un programme d'optimisation soutenu.

VALEURS : PROXIMITÉ, EXPERTISE, PARTENARIAT, ACCOMPAGNEMENT, DURÉE

PROFILS



▶ **OLIVIER MOATTI.** Associé gérant (HEC, MBA Bocconi). A débuté en 1991 au commercial chez IBM, puis au BCG avant d'intégrer Europ@web. En 2001, rejoint Abénex.



▶ **PAUL BERTRAND.** Directeur (ESC Tours). A débuté en 2004 chez EY puis chez Carlyle et Diana Ingrédients avant de fonder Natex (Conseil M&A).



▶ **PATRICE VERRIER.** Associé gérant (CPA, CFA, MBA Rotterdam). A débuté en 1990 au Canada avec des missions d'audit et de conseil. Rejoint ABN AMRO Capital aux Pays-Bas en 1995, puis Abénex en 1998.



▶ **THOMAS PERETTI.** Directeur (ESCEM). A débuté en 2004 en audit chez CADFK puis chez Ernst & Young. Intègre le LBO Trescal en 2008.



▶ **CHRISTIAN DORLEAC.** Associé (Science Pô, Maîtrise de droit des Affaires). A débuté chez Axa en 1990 puis chez TCR Capital en Private Equity en 1998. Rejoint Abénex en 2018.

DIRECTION OPÉRATIONNELLE

- ▶ **JOHANN DUPONT,** Associé
- ▶ **EMMANUEL HERBINET,** Associé
- ▶ **ANTOINE BOUVATIER,** Directeur juridique
- ▶ **LAURENT CHEVREAU,** DAF / Responsable ISR

INVESTISSEMENTS

DES INVESTISSEMENTS RÉCENTS

MEHARI CLUB DE CASSIS

CA 15M€

65 collaborateurs
La société est le leader de la distribution de pièces détachées pour les véhicules anciens de marque Citroën. Sur les 2 véhicules principaux, la 2 CV et la Méhari, le groupe est en mesure de proposer l'ensemble des pièces (châssis, carrosserie, pièces mécaniques et sellerie). Depuis 2017, Le Méhari Club produit également l'Eden qui est une version électrique de la Méhari historique.

NATURELLEMENT GOURMAND

CA 40M€

230 employés
Le Groupe Naturellement Gourmand constitué de Tartefrais et Les Délices du Chef est reconnu comme le leader de la pâtisserie industrielle fraîche à destination de la GMS et la RHF. La large gamme de produits répond aux attentes grandissantes des consommateurs en matière de qualité de fabrication et de naturalité des ingrédients. Abénex accompagne le groupe depuis décembre 2018 dans la réalisation de croissances externes, dont Les Délices du Chef réalisée début 2019, pour enrichir son offre et sa couverture client, comme le bio et l'export.

LABORATOIRE LESCUYER

CA 15M€

47 collaborateurs
Le Laboratoire Lescuyer est spécialisé dans la formulation de compléments alimentaires à promesse santé. Reconnu pour son niveau de R&D et ses études cliniques très performantes, il attire ainsi près de 75% de ses nouveaux clients par prescription médicale en s'appuyant sur un réseau de 2.500 professionnels de santé. Abénex accompagne la société sur de nombreux sujets dont des projets de croissance externe et de structuration de l'équipe de management.

POINT VISION

CA 70 M€

500 collaborateurs
30 centres. >1 million de patients
Point Vision, concept novateur de centres de consultation ophtalmologique, s'appuie sur la complémentarité des compétences entre des ophtalmologistes et des orthoptistes équipés de matériels de pointe. Cette organisation permet de réduire les délais de consultation et d'améliorer l'accès aux soins. Abénex s'associe au groupe en 2014 et en prend le contrôle en 2019 pour l'accompagner dans l'expansion du réseau qui est déjà passé de 4 à 30 centres en 5 ans.

HYGECO

CA 35M€

320 collaborateurs
3 filiales (Allemagne, Espagne, UK)
Fondé il y a plus de 130 ans, HYGECO conçoit, fabrique & distribue des équipements post-mortem sur-mesure pour des hôpitaux & des pompes funèbres (40% à l'international). Le Groupe est également le principal acteur français de soins de conservation des corps (thanatopraxie) pour le compte de pompes funèbres. En 2017, Abénex s'associe à l'équipe dirigeante dans sa prise d'indépendance du groupe Néerlandais de Facultatieve, afin de l'accompagner dans une nouvelle étape de développement.