

Des entrepreneurs aux côtés des entrepreneurs

Abénex accompagne les projets de croissance et de transformation de PME et d'ETIs
aux côtés de leurs dirigeants et de leurs équipes



Développement, équilibre
et socialement responsable



Création de valeur



Opérations optimisées
et sur-mesure



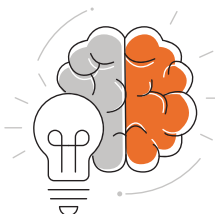
Equipe opérationnelle
au service des participations



Passion pour les entrepreneurs
et leurs équipes



Engagement de l'équipe



Intégrité et professionnalisme



Activité d'investissement
immobilier

ABÉNEX

Abénex

DATE DE CRÉATION : 1992

9, avenue Matignon - 75008 Paris
Tél. : 01 53 93 69 00 - Fax : 01 53 93 69 25
Web : www.abenex.com
Email : contact@abenex.com

63 rue de la République - 69002 Lyon
Tél. : 04 81 65 92 58

REPÈRES

→ POLITIQUE D'INVESTISSEMENT :

Abénex est spécialisée dans les opérations de MBO, MBI et OBO avec ou sans effet de levier ainsi que dans les opérations de capital développement. Abénex accompagne en tant que partenaire majoritaire ou minoritaire des entreprises actives, en France et à l'international, dont la valorisation est comprise entre 30 et 300 M€.

→ MONTANT DES INVESTISSEMENTS :

Minimum : 10 M€.

→ SECTEURS DE PRÉDILECTION :

Tous secteurs d'activité.

→ CE QUE NOUS RECHERCHONS DANS UNE ENTREPRISE :

Abénex investit à long terme dans des projets de croissance en tant qu'accompagnateur actif des équipes de management. Abénex recherche des sociétés au fort potentiel de développement interne ou par croissance externe ainsi que des sociétés en situation complexe ayant besoin d'un programme d'optimisation soutenu.

VALEURS : PROXIMITÉ, EXPERTISE, PARTENARIAT, ACCOMPAGNEMENT, DURÉE

PROFILS



➤ **HERVÉ CLAQUIN.** Associé gérant (HEC). A débuté en 1976 chez ABN AMRO. En 1992, crée ABN AMRO Capital France et développe l'activité Private Equity du groupe ABN AMRO en France.



➤ **ANTOINE SCHOUMAN.** Associé (EM Strasbourg, ESSEC, MBA Boston College). A débuté en 1999 dans les médias chez Carat (Aegis Dentsu) et 24/7 Media (WPP). Rejoint Normart en 2004 puis Abénex en 2006.



➤ **OLIVIER MOATTI.** Associé gérant (HEC, MBA Bocconi). A débuté en 1991 au commercial chez IBM, puis au BCG avant d'intégrer Europ@web. En 2001, rejoint Abénex.



➤ **JÉRÔME VANDERMARCO.** Associé (ESSCA, EM Lyon). A débuté en 2002 chez SODICA en conseil M&A, puis Natixis en 2005 en financement LBO. Rejoint Abénex en 2008.



➤ **PATRICE VERRIER.** Associé gérant (CPA, CFA, MBA Rotterdam). A débuté en 1990 au Canada avec des missions d'audit et de conseil. Rejoint ABN AMRO Capital aux Pays-Bas en 1995, puis Abénex en 1998.

DIRECTION OPÉRATIONNELLE

➤ **JOHANN DUPONT,** Associé

➤ **EMMANUEL HERBINET,** Associé

➤ **ANTOINE BOUVATIER,** Directeur juridique

➤ **LAURENT CHEVREAU,** DAF / Responsable ISR



➤ **ANTOINE HOUEL.** Associé (ESCP-EAP). A débuté en M&A chez Goldman Sachs (2002), puis DC Advisory (2004). Rejoint Abénex en 2011.

DES INVESTISSEMENTS RÉCENTS

INVESTISSEMENTS

EUROPA

CA 95M€
130 collaborateurs
50 congrès organisés chaque année
Créé en 1987 à Toulouse, Europa Group est devenu l'acteur de référence du congrès en France. Le groupe accompagne des sociétés savantes, des institutions, des organisations professionnelles et des leaders d'opinion dans l'organisation de leurs manifestations. Le groupe organise des manifestations sur les 5 continents et a notamment ouvert en 2009 une filiale à Singapour pour développer son offre. En Mai 2017 Abénex s'associe au groupe afin de l'accompagner dans une nouvelle étape de croissance.

POINT VISION

CA 50 M€
500 collaborateurs
25 centres. 1 million patients
Point Vision, concept novateur de centres de consultation ophtalmologique, s'appuie sur la complémentarité des compétences entre des ophtalmologistes et des orthoptistes équipés de matériels de pointe. Cette organisation permet de réduire les délais de consultation qui sont de 3 mois en moyenne en France. En 2014, Abénex s'associe au groupe pour l'accompagner dans l'expansion nationale de son réseau qui passe de 4 à 21 centres en 3 ans.

CISBIO

CA 40 M€.
200 collaborateurs.
3 filiales (USA, Chine, Japon).
Cisbio met au point et fabrique des réactifs pour la recherche pharmaceutique (life science) et pour le diagnostic *in vitro*. En juin 2016, Abénex s'associe à l'équipe de management de Cisbio afin de soutenir le développement du groupe et de consolider sa position de leader mondial d'une niche pharmaceutique.

SILVYA TERRADE

CA 30 M€.
500 enseignants.
36 écoles dont 3 en Suisse. 4 800 élèves scolarisés chaque année.
Développé par ses fondateurs depuis 2013 et le rachat d'une première école, le Groupe Silvy Terrade est aujourd'hui le premier réseau d'écoles d'esthétique et de coiffure en France. Abénex a conclu la reprise du groupe avec comme objectif de l'accompagner dans l'extension de son réseau, en France et à l'étranger, et dans la poursuite de ses investissements en digitalisation.

PREMISTA

CA 40 M€
350 collaborateurs
Créé en février 2016 à la suite de la fusion de Central Finances et Végalis, le Groupe Premista est le leader en France du regroupement de crédit pour les particuliers. Il est également présent dans l'intermédiation en crédit immobilier et en assurance. Abénex est actionnaire du groupe depuis novembre 2017 et l'accompagne sur de nombreux projets de croissance, dont 4 croissances externes réalisées début 2018.