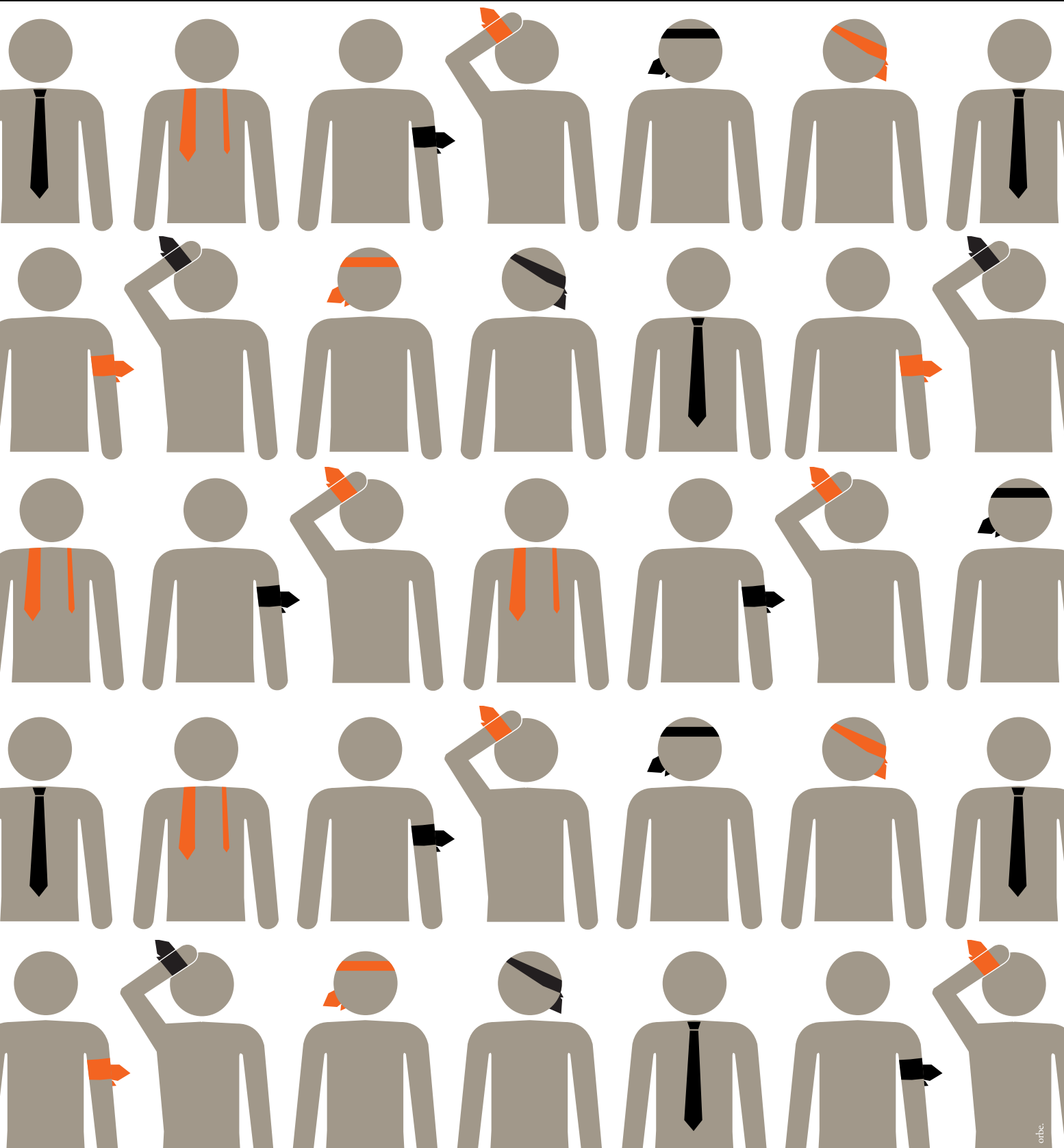


INVESTIR C'EST AVANT TOUT S'INVESTIR !



ABÈNEX

9, AVENUE MATIGNON | 75008 PARIS | FRANCE

TÉL : +33 (0)1 53 93 69 00 | FAX : +33 (0)1 53 93 69 25

FONDS DE BUYOUT

**ABÈNEX**

**Abénex**

DATE DE CRÉATION : 1992

9, avenue Matignon - 75008 Paris

Tél. : 01 53 93 69 00 - Fax : 01 53 93 69 25

Web : [www.abenexcapital.com](http://www.abenexcapital.com) - Email : [contact@abenexcapital.com](mailto:contact@abenexcapital.com)

repères

> **POLITIQUE D'INVESTISSEMENT :**

Abénex est spécialisée dans les opérations de MBO, MBI et OBO avec ou sans effet de levier ainsi que dans les opérations de capital développement. Abénex accompagne en tant que partenaire majoritaire ou minoritaire des entreprises actives, en France et à l'international, dont la valorisation est comprise entre 30 et 300 M€.

> **MONTANT DES INVESTISSEMENTS :**

Minimum : 10 M€.

> **LES SECTEURS DE PRÉDILECTION :**

Tous secteurs d'activité.

> **CE QUE NOUS RECHERCHONS DANS UNE ENTREPRISE :**

Abénex investit à long terme dans des projets de croissance en tant qu'accompagnateur actif des équipes de management. Abénex recherche des sociétés au fort potentiel de développement interne ou par croissance externe ainsi que des sociétés en situation complexe ayant besoin d'un programme d'optimisation soutenu.

**VALEURS : INVESTIR C'EST AVANT TOUT S'INVESTIR**

profils



> **HERVÉ CLAQUIN.** Président (HEC). A débuté en 1976 chez ABN AMRO. En 1992, crée ABN AMRO Capital France et développe l'activité private equity du groupe ABN AMRO en France.



> **PATRICE VERRIER.** Associé gérant (CPA, CFA, MBA Rotterdam). A débuté en 1990 au Canada avec des missions d'audit et de conseil. Rejoint ABN AMRO Capital aux Pays-Bas en 1995, puis Abénex en 1998.



> **OLIVIER MOATTI.** Associé gérant (HEC, MBA Bocconi). A débuté en 1991 au commercial chez IBM, puis au BCG avant d'intégrer Europ@web. En 2001, rejoint Abénex.

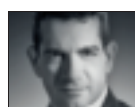
- > **MATTHIEU BALAY,**
- > **VINCENT GOUEDARD**
- > **ANTOINE HOUËL,**
- > **MATHIEU MAUHOURAT**
- > **JÉRÔME VANDERMARCO**



> **FLORENT REY.** Associé gérant (IAE). A débuté chez PwC comme auditeur. En 2001, rejoint Abénex puis fonde en 2006 Aloïs Finance. En 2010, revient chez Abénex.

DIRECTION OPÉRATIONNELLE :

- > **JOHANN DUPONT**
- > **FRANCOIS EVEN**
- > **EMMANUEL HERBINET**
- > **ANTOINE BOUVATIER.** Directeur juridique
- > **LAURENT CHEVREAU.** DAF / Responsable ISR



> **ANTOINE SCHOUMAN.** Associé (EM Strasbourg, ESSEC, MBA Boston College). A débuté en 1999 dans les médias chez Carat (Aegis Dentsu) et 24/7 Media (WPP). Rejoint Normart en 2004 puis Abénex en 2006.

**DES INVESTISSEMENTS...**

investissements

**BUFFALO GRILL**

CA 380 M€, 4 000 collaborateurs. En septembre 2008, Abénex conclut la reprise d'une chaîne de restauration thématique leader sur le segment du grill : Buffalo Grill. En association avec Abénex, Buffalo Grill compte maintenir un rythme d'ouverture soutenu tout en optimisant la gestion de l'entreprise.

**GRAND FRAIS / PROSOL**

CA 550 M€, 930 employés. En mars 2011, Abénex finalise un OBO avec le groupe Prosol qui est à l'origine du concept Grand Frais : halles spécialisées dans la commercialisation de produits frais qui regroupent également un rayon boucherie, épicerie et crèmerie. Depuis son entrée au capital, le réseau est passé de 100 points de vente à plus de 140.

**ONDULINE**

CA 300 M€, 1300 employés. En mars 2006, Abénex conclut un LMBO avec le groupe Onduline, spécialiste des matériaux à base de bitume de toiture et de sous-toiture (principalement les plaques de couvertures bitumées ondulées). L'objectif d'Abénex est d'accompagner le groupe dans ses projets de croissance internationale concrétisés, entre autres, par l'implantation d'une usine en Russie et d'une acquisition aux États-Unis, ainsi que pour l'ouverture de nouveaux marchés tant en Asie qu'en Amérique du Sud.

**HOLOGRAM. INDUSTRIES**

Hologram fabrique des solutions de haute sécurité pour les pièces d'identité, passeports et billets de banque, commercialisées mondialement. Il propose aussi des étiquettes holographiques pour la protection des marques. En juin 2013, Abénex s'associe au fondateur pour retirer la société d'Euronext Paris via une OPA. L'objectif d'Abénex est de soutenir la croissance du groupe avec la construction d'une nouvelle usine en France et d'un développement accru dans le domaine des billets de banque.

**NUTRITION & SANTÉ**

Début 2009, après avoir modifié la stratégie marketing et industrielle, et effectué trois opérations de croissance externe en Espagne, France et Italie, Abénex a cédé sa participation dans Nutrition & Santé acquise en 2006 lors d'un carve-out de Novartis. Nutrition & Santé (leader français des produits diététiques avec un CA de 280 M€, 950 personnes) rejoint ainsi le groupe Japonais, Otsuka Pharmaceutical, leader asiatique sur ce marché.