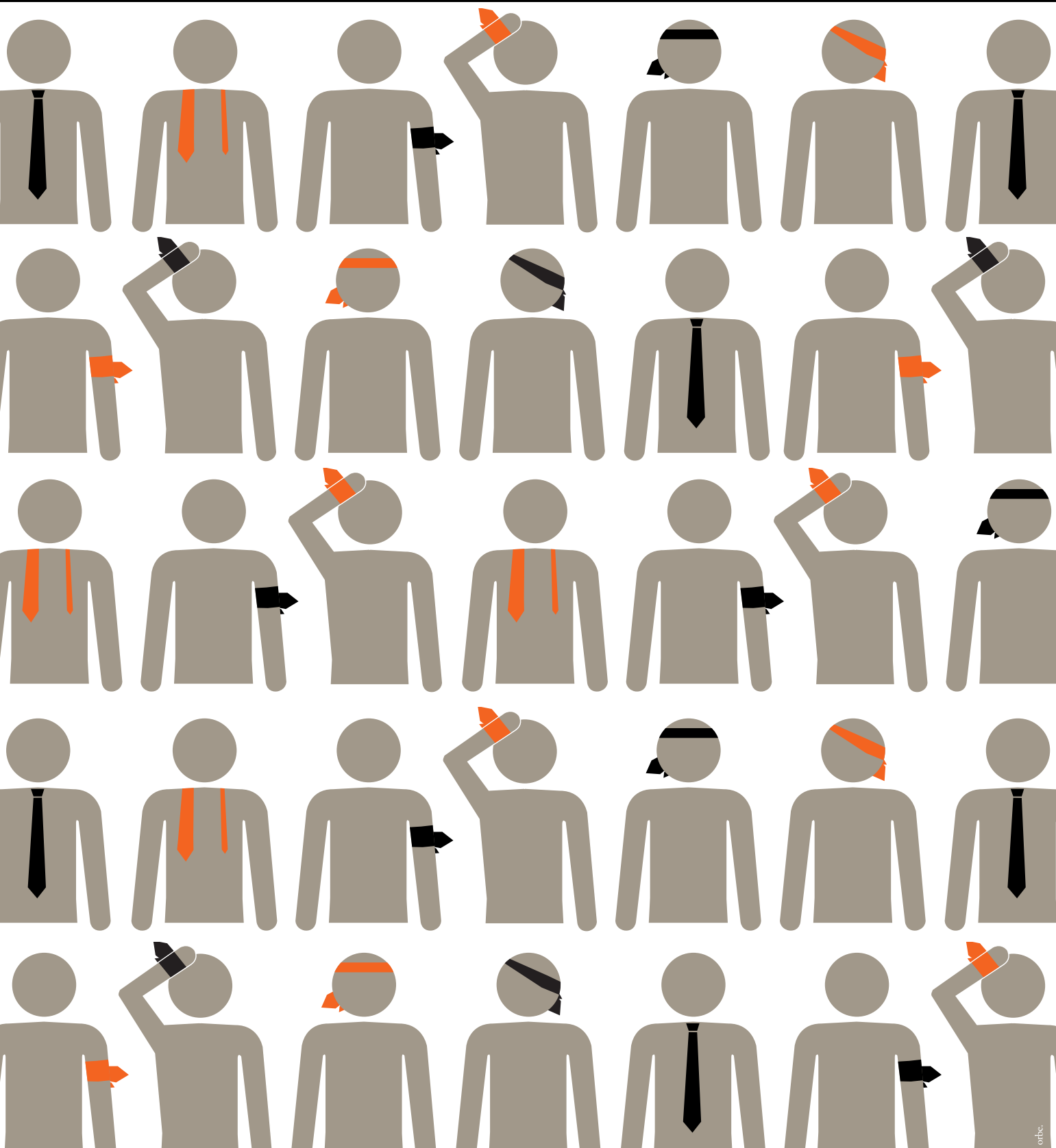


INVESTIR C'EST AVANT TOUT S'INVESTIR !



ABĒNEX

9, AVENUE MATIGNON | 75008 PARIS | FRANCE  
TÉL : +33 (0)1 53 93 69 00 | FAX : +33 (0)1 53 93 69 25

## FONDS DE BUYOUT

ABĒNEX

Abénex

DATE DE CRÉATION : 1992

9, avenue Matignon - 75008 Paris

Tél. : 01 53 93 69 00 - Fax : 01 53 93 69 25

Web : [www.abenexcapital.com](http://www.abenexcapital.com) - Email : [contact@abenexcapital.com](mailto:contact@abenexcapital.com)

repères

## &gt; POLITIQUE D'INVESTISSEMENT :

Abénex est spécialisée dans les opérations de MBO, MBI et OBO avec ou sans effet de levier ainsi que dans les opérations de capital développement. Abénex accompagne en tant que partenaire majoritaire ou minoritaire des entreprises actives, en France et à l'international, dont la valorisation est comprise entre 30 et 300 M€.

## &gt; MONTANT DES INVESTISSEMENTS :

Minimum : 10 M€.

## &gt; LES SECTEURS DE PRÉDILECTION :

Tous secteurs d'activité.

## &gt; CE QUE NOUS RECHERCHONS DANS UNE ENTREPRISE :

Abénex investit à long terme dans des projets de croissance en tant qu'accompagnateur actif des équipes de management. Abénex recherche des sociétés au fort potentiel de développement interne ou par croissance externe ainsi que des sociétés en situation complexe ayant besoin d'un programme d'optimisation soutenu.

## VALEURS : INVESTIR C'EST AVANT TOUT S'INVESTIR

profils



> **HERVÉ CLAQUIN.** Président (HEC). A débuté en 1976 chez ABN AMRO. En 1992, crée ABN AMRO Capital France et développe l'activité private equity du groupe ABN AMRO en France.



> **PATRICE VERRIER.** Associé gérant (CPA, CFA, MBA Rotterdam). A débuté en 1990 au Canada avec des missions d'audit et de conseil. Rejoint ABN AMRO Capital aux Pays-Bas en 1995, puis Abénex en 1998.



> **OLIVIER MOATTI.** Associé gérant (HEC, MBA Bocconi). A débuté en 1991 au commercial chez IBM, puis au BCG avant d'intégrer Europ@web. En 2001, rejoint Abénex.

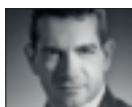
- > **MATTHIEU BALAY,**
- > **VINCENT GOUEDARD**
- > **ANTOINE HOUËL,**
- > **MATHIEU MAUHOURAT**
- > **JÉRÔME VANDERMARCO**



> **FLORENT REY.** Associé gérant (IAE). A débuté chez PwC comme auditeur. En 2001, rejoint Abénex puis fonde en 2006 Aloïs Finance. En 2010, revient chez Abénex.

DIRECTION OPÉRATIONNELLE :

- > **JOHANN DUPONT**
- > **FRANCOIS EVEN**
- > **EMMANUEL HERBINET**
- > **ANTOINE BOUVATIER.** Directeur juridique
- > **LAURENT CHEVREAU.** DAF / Responsable ISR



> **ANTOINE SCHOUMAN.** Associé (EM Strasbourg, ESSEC, MBA Boston College). A débuté en 1999 dans les médias chez Carat (Aegis Dentsu) et 24/7 Media (WPP). Rejoint Normart en 2004 puis Abénex en 2006.

## DES INVESTISSEMENTS...

investissements

## DUPONT RESTAURATION

CA 160 M€. 2 000 collaborateurs. En octobre 2010, Dupont Restauration, l'un des trois leaders indépendants de la restauration collective, a ouvert son capital à Abénex, afin de soutenir sa croissance autour, entre autres, de projets de croissance externe. Dupont a réalisé deux acquisitions (une en 2011 et une en 2012) et continue sa stratégie de croissance externe.

## GROUPE HILD

CA 100 M€. En janvier 2011, Abénex conclut l'acquisition de Hild, groupe familial indépendant, présent sur les marchés de la production et de distribution de systèmes de toiture et de conduits de fumée. L'acquisition du groupe Hild conclut la mise en place d'une transition managériale et actionnariale. Le projet d'Abénex est de poursuivre le développement du groupe tout en optimisant ses systèmes de gestion et de production.

## POINT VISION

CA 25 M€. En octobre 2014, Abénex s'investit dans Point Vision, concept novateur de centres d'ophtalmologie. Abénex accompagne le Groupe Point Vision dans sa poursuite en matière de recherche et développement d'outils technologiques innovants dans le domaine de la consultation d'ophtalmologie. Point Vision compte 10 centres à fin 2014 avec plus de 150 collaborateurs et 300 000 patients. L'objectif est de développer un réseau national de centres.

## RG SAFETY

CA 160 M€. 630 collaborateurs. En mai 2013, Abénex conclut un LBO avec le Groupe RG. Groupe familial créé en 1987, le Groupe RG est un des leaders de la distribution d'équipements de protection individuelle (EPI) avec un réseau de 21 agences en France et 7 à l'international. Le Groupe RG distribue les 30 000 références de son catalogue auprès de ses 15 000 clients actifs. L'objectif d'Abénex est d'accompagner le Management dans la structuration du groupe et son développement à l'international.

## VULCANIC

CA 70 M€. En juillet 2011, Abénex acquiert Vulcanic, leader européen dans la conception et fabrication de systèmes de chauffage, de refroidissement et de contrôle de température pour l'industrie. Le groupe possède 9 unités situées en Allemagne, Angleterre, Espagne et France. L'arrivée d'Abénex vise à accompagner le management du Groupe Vulcanic dans sa phase de développement international tant organique que par de nouveaux projets d'acquisition.