

ACTIVATEURS DE VALEUR

20 Investissements

12 Années d'investissement

49 Build-ups

10 Cessions

 GAZ EUROPÉEN <i>Fournisseur de gaz B2B</i> 2013	 NEXEYA <i>Ingénierie électronique</i> 2013	 LA MAISON BLEUE <i>Crèches</i> 2012	 ARMATIS-LC <i>Centres d'appels</i> 2012	 PRIMAVISTA <i>Marketing direct jeunes parents</i> 2012
 FINDIS <i>Distribution électro-ménager</i> 2011	 ABRISUD <i>Abris de piscine</i> 2011	 ALBARELLE <i>Enseignement privé</i> 2010	 SPORT 2000 <i>Distribution sports</i> 2008	 BRUNO SAINT-HILAIRE <i>Prêt-à-porter</i> 2008

INVESTISSEMENTS CÉDÉS

 <i>Fruits & légumes bio</i>	 <i>Ressources humaines</i>	 <i>Gestion des achats</i>	 <i>Distribution de composants</i>	 <i>Façonnier pharmaceutique</i>	 <i>VPC/Internet, Linge de maison</i>	 <i>Transport</i>	 <i>Agroalimentaire</i>	 <i>Marketing presse santé</i>
---	---	--	--	--	--	---	---	--

FONDS DE BUYOUT



Activa Capital

DATE DE CRÉATION : 2001

203, rue du Faubourg Saint-Honoré - 75008 Paris

Tél. : 01 43 12 50 12 - Fax : 01 43 12 50 13

Web : www.activacapital.com - Email : infos@activacapital.com

repères

> POLITIQUE D'INVESTISSEMENT :

Activa Capital investit en MBO, MBI et capital développement, en étroite association avec les dirigeants et avec une vision à long terme. Le fonds prend des participations majoritaires ou minoritaires significatives et apporte un soutien actif en matière de stratégie et d'ingénierie financière, notamment dans les spin-off et les opérations familiales de valeur comprise entre 30 M€ et 200 M€.

> MONTANT DES INVESTISSEMENTS :

15 M€ - 50 M€.
Co-investissement jusqu'à 100 M€.

> LES SECTEURS DE PRÉDILECTION :

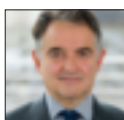
Tous les secteurs, avec une préférence pour l'industrie agroalimentaire, les biens de consommation, la distribution et les services.

> CE QUE NOUS RECHERCHONS DANS UNE ENTREPRISE :

Nous recherchons avant tout une équipe de management solide et motivée. Par ailleurs, l'entreprise doit avoir une forte position stratégique, de bons résultats récurrents et un fort potentiel de développement interne comme externe.

VALEURS : RIGUEUR, PROFESSIONNALISME, TRANSPARENCE, CROISSANCE

profils



> **CHARLES DIEHL.** Partner. Cofondateur d'Activa Capital en 2001, il a 30 ans d'expérience dans l'investissement. Il a auparavant cofondé Barclays Private Equity France.



> **CHRISTOPHE PARIER.** Partner. Il a rejoint Activa Capital en 2003 et a 17 ans d'expérience dans l'investissement. Il a précédemment travaillé chez 3i et Royal Bank of Scotland Private Equity.



> **GRÉGORY FRADELIZI.** Directeur d'Investissement. Chez Activa Capital depuis 2011, il travaillait auparavant dans le financement LBO au Crédit Agricole puis à la Société Générale.



> **MICHAEL DIEHL.** Partner. Cofondateur d'Activa Capital en 2001, il a 26 ans d'expérience dans l'investissement. Il était précédemment Directeur chez UBS Warburg.



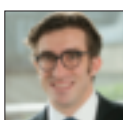
> **SOPHIE ROULAND.** Partner. Chez Activa Capital depuis 2012, elle a 13 ans d'expérience dans l'investissement. Elle a précédemment travaillé 10 ans chez Equistone Partners Europe.



> **BENJAMIN MOREAU.** Directeur d'Investissement. Il a rejoint Activa Capital en 2006, après avoir travaillé chez PwC en due diligence financière.



> **PHILIPPE LATORRE.** Partner. Cofondateur d'Activa Capital en 2001, il a 23 ans d'expérience dans l'investissement. Il était auparavant Directeur chez PAI Partners.



> **PIERRE CHABAUD.** Directeur d'Investissement. Il a rejoint Activa Capital en 2009 après avoir travaillé en conseil en stratégie au sein de Bain & Company et d'Arthur D. Little.



> **JEAN-FRANÇOIS BRIAND.** Directeur Opérationnel. Chez Activa Capital depuis 2011, il était précédemment Directeur de la stratégie et des opérations chez Brake France.



> **ALEXANDRE MASSON.** Directeur Opérationnel. Il a rejoint Activa Capital en 2012. Il était auparavant Directeur chez Alvarez & Marsal.

investissements

DES INVESTISSEMENTS RÉCENTS...

GAZ EUROPÉEN

Activa Capital est entré en décembre 2013 au capital de Gaz Européen, société fournisseur d'énergie auprès d'une clientèle BtoB, notamment les institutionnels et les administrateurs de biens, en France. Créée en 2005 avec une première entité parisienne, Gaz Européen compte aujourd'hui 6 agences réparties dans les grandes métropoles de France : Gaz de Paris, Gaz de Lille, Gaz de Nantes, Gaz de Lyon, Gaz de Toulouse et Gaz de Marseille. La société sert plus de 400 000 clients et copropriétaires.

NEXEYA

En septembre 2013, Activa Capital a pris une participation majoritaire au capital de Nexeya, spécialiste des systèmes électroniques à forte criticité qui intervient principalement sur les marchés de l'Aéronautique, de l'Énergie et de la Défense. Leader sur des niches d'excellence, Nexeya compte parmi ses clients de grands donneurs d'ordres français et internationaux sur ses marchés de référence. La société emploie aujourd'hui plus de 1 200 collaborateurs.

LA MAISON BLEUE

La Maison Bleue est une société française gestionnaire de crèches pour les collectivités et entreprises. Activa Capital est entré au capital de La Maison Bleue en décembre 2012, afin de financer le développement du groupe, qui accueille plus de 5 200 enfants dans les quelque 130 crèches de son réseau national et qui s'appuie sur les compétences de plus de 1 700 professionnels.