

## Des entrepreneurs aux côtés des entrepreneurs

Abénex accompagne les projets de croissance et de transformation de PME et d'ETIs  
aux côtés de leurs dirigeants et de leurs équipes



Développement, équilibre  
et socialement responsable



Création de valeur



Opérations optimisées  
et sur-mesure



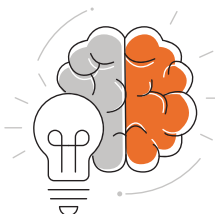
Equipe opérationnelle  
au service des participations



Passion pour les entrepreneurs  
et leurs équipes



Engagement de l'équipe



Intégrité et professionnalisme



Activité d'investissement  
immobilier

**ABÉNEX**

**Abénex**

**DATE DE CRÉATION : 1992**

9, avenue Matignon - 75008 Paris  
Tél. : 01 53 93 69 00 - Fax : 01 53 93 69 25  
Web : www.abenex.com  
Email : contact@abenex.com

63 rue de la République - 69002 Lyon  
Tél. : 04 81 65 92 58

REPÈRES

→ **POLITIQUE D'INVESTISSEMENT :**

Abénex est spécialisée dans les opérations de MBO, MBI et OBO avec ou sans effet de levier ainsi que dans les opérations de capital développement. Abénex accompagne en tant que partenaire majoritaire ou minoritaire des entreprises actives, en France et à l'international, dont la valorisation est comprise entre 30 et 300 M€.

→ **MONTANT DES INVESTISSEMENTS :**

Minimum : 10 M€.

→ **SECTEURS DE PRÉDILECTION :**

Tous secteurs d'activité.

→ **CE QUE NOUS RECHERCHONS DANS UNE ENTREPRISE :**

Abénex investit à long terme dans des projets de croissance en tant qu'accompagnateur actif des équipes de management. Abénex recherche des sociétés au fort potentiel de développement interne ou par croissance externe ainsi que des sociétés en situation complexe ayant besoin d'un programme d'optimisation soutenu.

**VALEURS : PROXIMITÉ, EXPERTISE, PARTENARIAT, ACCOMPAGNEMENT, DURÉE**

PROFILS



▶ **HERVÉ CLAQUIN.** Associé gérant (HEC). A débuté en 1976 chez ABN AMRO. En 1992, crée ABN AMRO Capital France et développe l'activité Private Equity du groupe ABN AMRO en France.



▶ **ANTOINE SCHOUMAN.** Associé (EM Strasbourg, ESSEC, MBA Boston College). A débuté en 1999 dans les médias chez Carat (Aegis Dentsu) et 24/7 Media (WPP). Rejoint Normart en 2004 puis Abénex en 2006.



▶ **OLIVIER MOATTI.** Associé gérant (HEC, MBA Bocconi). A débuté en 1991 au commercial chez IBM, puis au BCG avant d'intégrer Europ@web. En 2001, rejoint Abénex.



▶ **JÉRÔME VANDERMARCO.** Associé (ESSCA, EM Lyon). A débuté en 2002 chez SODICA en conseil M&A, puis Natixis en 2005 en financement LBO. Rejoint Abénex en 2008.



▶ **PATRICE VERRIER.** Associé gérant (CPA, CFA, MBA Rotterdam). A débuté en 1990 au Canada avec des missions d'audit et de conseil. Rejoint ABN AMRO Capital aux Pays-Bas en 1995, puis Abénex en 1998.



▶ **ANTOINE HOUEL.** Associé (ESCP-EAP). A débuté en M&A chez Goldman Sachs (2002), puis DC Advisory (2004). Rejoint Abénex en 2011.

**DIRECTION OPÉRATIONNELLE**

▶ **JOHANN DUPONT,** Associé

▶ **EMMANUEL HERBINET,** Associé

▶ **ANTOINE BOUVATIER,** Directeur juridique

▶ **LAURENT CHEVREAU,** DAF / Responsable ISR

**DES INVESTISSEMENTS RÉCENTS**

INVESTISSEMENTS

**SURYS**

CA 80 M€. 400 collaborateurs. 10 Mds de billets en circulation. Hologramme Industries, devenu SURYS, fabrique des solutions de haute sécurité pour pièces d'identité, passeports, billets de banque et étiquettes holographiques pour la protection des marques. En juin 2013 Abénex s'associe au fondateur pour retirer la société d'Euronext Paris via une OPA et soutenir la croissance du groupe (construction d'une nouvelle usine en France), et favoriser le développement du domaine des billets de banque.

**PROSOL / GRAND FRAIS**

CA 1,2 Md€. 2 400 collaborateurs. Prosol Gestion est à l'origine du concept Grand Frais : halles spécialisées dans la distribution de produits frais à travers 5 rayons alimentaires (fruits et légumes, poissonnerie, boucherie, crèmerie et épicerie). Depuis mars 2011, Abénex accompagne le groupe Prosol initialement via un OBO puis lors d'un LMBO en 2017. Le réseau du groupe ne cesse de croître passant de 94 points de vente en 2010 à plus de 180 aujourd'hui.

**AC ENVIRONNEMENT**

CA 50 M€. 570 collaborateurs 26 agences et 3 laboratoires d'analyses 600 000 analyses réalisées par an Créé en 2002, AC Environnement est le leader français du diagnostic immobilier et notamment des diagnostics amiante avant travaux et démolitions. Abénex a conclu l'acquisition du Groupe avec l'objectif d'accompagner le développement du Groupe par croissance interne et acquisitions.

**SQUARE**

CA 100 M€. 650 consultants Présent à Paris, Bruxelles, Genève et Luxembourg, Square est un groupe international de consulting en stratégie, organisation et conseil opérationnel. Créé en 2008, Square est aujourd'hui l'un des principaux groupes de conseil indépendants en France avec une position de leader dans le secteur Banque et Assurance. En Novembre 2017 Abénex s'associe au groupe, en tant qu'actionnaire minoritaire, pour accélérer sa croissance et consolider le marché.